

**H<sub>2</sub>**  
TOUR  
เฮช ทู โอ ทัวร์



**089-659-1717**



Office 095-659-1717



[www.h2o-tour.com](http://www.h2o-tour.com)



27/1 หมู่ 5 ต.เขาใหญ่ อ.ชะอำ จ.เพชรบุรี 76120

ใบอนุญาตเลขที่ 11/08185



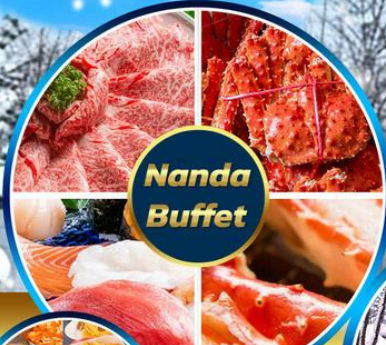
2025

# HOKKAIDO

## Platinum

5 วัน | 3 คืน

### Biei • Otaru • Sapporo



**Nanda Buffet**



**Japanese Buffet**

**พิเศษ! บัฟเฟต์ 2 มื้อ**



**นิงเกียวคาเอ็งเซน**



**คลองโอตารุ**

**จัดเต็มลานหิมะ Shikisaino Oka Snow Land**



**เที่ยวเต็ม อาหาร 7 มื้อ**

**เที่ยวเต็มทุกวัน ไม่มีฟรีเดย์**

นิงเกียวคาเอ็งเซน • น้ำตกชิราอิเกะ • บ่อน้ำชิโรทานะ • คริสมาตส์ทรี  
ลานหิมะชิไกโซโนะโอกะ • ศาลเจ้าฮอกไกโด • คลองโอตารุ • ถนนซูชิ  
ถนนขนมชาโกมาจิ • พิพิธภัณฑ์หอคองดนตรี • โรงงานเป่าแก้วคิตะอิชิ  
โรงงานช็อคโกแลตชิโรอิ • ย่านฮอปปีงซูซุกิโนะ • ทานุกิโกจิ

**22,999**

จากราคาปกติ ~~35,999.-~~

\*\*เงื่อนไขเป็นไปตามที่บริษัทกำหนดเท่านั้น กรุณาอ่านรายละเอียดให้ครบถ้วนก่อนทำการจองทุกครั้ง\*\*

**JEJUair AIR BUSAN**

**เดินทาง : 1 มีนาคม-25 เมษายน 2569**



• โรงแรม Biei 1 คืน  
• พักย่านซูซุกิโนะ 2 คืน



**ฟรี! 20 ก.ก.**

## “ ฮอกไกโด แพลตตินัม 5วัน3คืน ”

หมู่บ้านเทพนิยายนิงเกิ้ลเทอเรส - บุฟเฟ่ต์อาหารญี่ปุ่น - น้ำตกชิราอิเงะ - บ่อน้ำสีฟ้าชิโรกาเนะ -  
คริสมาตส์ทรี - ลานหิมะซึกิไซโนะโอกะ - ดิวตีฟรี - ถนนช้อปปิ้งชูซุกิโนะ - ทานุกิโกจิ - ศาลเจ้าฮอกไกโด  
- คลองโอตารุ - พิพิธภัณฑ์กล่องดนตรี - ถนนชูชิ - ถนนขนมชาโกมาจิ - โรงเป่าแก้วคิตาอิชิ -  
ซ็อคโกแลตชิโรอิ โคบีโตะ ปาร์ค - บุฟเฟ่ต์ชาบูยักษ์

### วันแรกของการเดินทาง

จุดนัดหมาย : สนามบินนานาชาติสุวรรณภูมิ

ชั้น4 บริเวณประตู 10 (เวลาขึ้นอยู่กับเที่ยวบิน)

กรุงเทพ **BKK** - (transit) - ซัปโปโร **CTS**

เปลี่ยนเครื่อง(Transit) สนามบินกิมแฮ หรือสนามบินเทียบเท่า  
สายการบิน **AIR BUSAN / JEJU AIR** หรือเทียบเท่า



(หมายเหตุของสงวนสิทธิ์การเปลี่ยนแปลง เที่ยวบิน เส้นทางบิน เวลาบิน สายการบิน สนามบิน โดยไม่ต้องแจ้งให้ทราบล่วงหน้า ขึ้นอยู่กับผู้จัดทำ)

## HOKKAIDO Platinum 5วัน 3คืน

วันที่ 2

ของการเดินทาง

สนามบินนานาชาตินิวชิโตเสะ - รับประทานอาหารกลางวัน - หมู่บ้านนิงเกิ้ลเทอเรส -

เซดอินโรงแรม **Mori no Shizuku RIN** หรือเทียบเท่า - รับประทานอาหารเย็นบุฟเฟ่ต์



เดินทางถึงสนามบินนานาชาตินิวชิโตเสะ, ประเทศญี่ปุ่น

ผ่านขั้นตอนการตรวจคนเข้าเมือง และศุลกากร

เตรียมเอกสาร : Passport - Visit Japan (เวลาที่ญี่ปุ่น เร็วกว่าเมืองไทย 2 ชั่วโมง

กรุณาปรับนาฬิกาของท่านเพื่อความสะดวกในการนัดหมายเวลา) \*\*\*สำคัญมาก!!

ประเทศญี่ปุ่นไม่อนุญาตให้นำอาหารสดจำพวก เนื้อสัตว์ พืช ผัก ผลไม้ เข้าประเทศ

หากฝ่าฝืนมีโทษปรับและจับหลังผ่านขั้นตอนการเข้าประเทศแล้ว

มีผู้นำเที่ยวรอรับ รวมพลเพื่อเริ่มออกเดินทางท่องเที่ยวพร้อมกัน



ประทานอาหารกลางวันสไตล์ญี่ปุ่น



### พาทุกท่านเดินทางสู่ นิงเกิ้ลเทอเรส(Ningle Terrace)

นิงเกิ้ลเทอเรส เป็นหมู่บ้านเล็ก ๆ ที่เต็มไปด้วยกระท่อมจำนวน 15 หลังในป่าสน  
บรรยากาศโรแมนติกเหมือนออกมาจากเทพนิยาย ตั้งอยู่ในบริเวณโรงแรม New  
Furano Prince หนึ่งในสกีรีสอร์ทชื่อดังของเมืองฟูราโนะ จังหวัดฮอกไกโด  
ประเทศญี่ปุ่น ที่นี่ตัวกระท่อม ทางเดิน เสาในหมู่บ้าน  
ล้วนถูกสร้างด้วยแผ่นไม้และวัสดุธรรมชาติ  
กระท่อมแต่ละหลังจะเต็มไปด้วยงานคราฟต์ ของช่างฝีมือในเมือง เช่น งานแกะสลัก  
งานไม้ งานเซรามิค เครื่องเงิน งานกระดาษ และยังมีร้านกาแฟ คาเฟ่ ให้ไปลิ้มรส



### พาท่านเช็คอินเข้าสู่ที่พัก Hotel Mori no Shizuku RIN หรือเทียบเท่ามาตรฐานของประเทศญี่ปุ่น

(ที่นอนอาจเป็นแบบ เบาะฟuton หรือ เตียงขึ้นอยู่กับการจัดการของโรงแรม)

ท่านสามารถเข้าใช้บริการแช่น้ำร้อน ออนเซนได้

### บริการท่านด้วยบุฟเฟ่ต์สไตล์ญี่ปุ่น



มีอาหารหลากหลาย เน้นอาหารญี่ปุ่น โดยเฉพาะซูชิ, แซลมอน, ไข่แซลมอน  
และซีฟู้ดสดๆ รวมทั้งอาหารนานาชาติอื่นๆ อาทิเนื้อย่าง หมูย่าง ผัก ผลไม้ ขนมหวาน  
เครื่องดื่ม

**HOKKAIDO Platinum 5วัน 3คืน**

**วันที่ 3**  
**ของการเดินทาง**

**น้ำตกชิโรฮิเงะ - บ่อน้ำสีฟ้าชิโรกาเนะ - คริสมาสต์ทรี - Lunch - ลานหิมะซิกิไซโอะโอะกะ -  
Duty Free - อีระะย่านชูซุกิโอะ - ถนนทาบุทากิโกจิ**

**รับประทานอาหารเข้าโรงแรม**



### **พาท่านเที่ยวชม น้ำตกชิโรฮิเงะ(Shirohige Water Fall)**

เป็นสถานที่ท่องเที่ยวทางธรรมชาติที่ติดอันดับ 1 ใน 5 ของน้ำตกที่สวยงามที่สุดในฮอกไกโด มีระดับความสูงประมาณ 30 เมตร ซึ่งน้ำตกแห่งนี้เป็นต้นน้ำของบ่อน้ำสีฟ้านั่นเอง

น้ำที่ไหลจากน้ำตกจึงมีสีฟ้าอมเขียวสดใสเหมือนในบ่อน้ำสีฟ้าเลย นอกจากนี้แล้วบริเวณน้ำตกยังมีสะพาน **Blue River Bridge** ที่สร้างขึ้นมาสำหรับดูวิวและความสวยงามของสายน้ำสีฟ้านี้ เราสามารถเดินเล่น ชมสะพาน หยูดถ่ายรูปกับน้ำตกชิโรฮิเงะ หรือ จะแค่นั่งมองวิวทิวทัศน์ของธรรมชาติรอบๆ น้ำตกนี้ก็ได้อีกเช่นกัน



### **พาท่านเที่ยวชม บ่อน้ำสีฟ้าชิโรกาเนะ (Shirogane Blue Pond)**

บ่อน้ำสีฟ้านี้ตั้งอยู่ในเมือง **Biei** สีฟ้าของบ่อน้ำที่เห็นเกิดจากการสร้างเขื่อนขึ้นในบริเวณนั้นเพื่อกักน้ำไว้ เป็นการป้องกันการเกิดโคลนถล่มจากภูเขาไฟ

ดังนั้นอะลูมิเนียมไฮดรอกไซด์ที่เกิดจากการปะทุของภูเขาไฟแถวนั้นทำให้น้ำในบ่อทั้งหมดกลายเป็นสีฟ้าสวยงาม แปลกตาอย่างที่เห็นค่ะ แต่ว่าสีฟ้าใน บ่อน้ำสีฟ้า จะเข้มหรือจางมากแค่ไหน

ขึ้นอยู่กับจุดที่เรายืนชมและปริมาณของแสงแดดที่ส่องกระทบผิวน้ำในแต่ละวัน



### **พาท่านเที่ยวชม คริสมาสต์ทรี ต้นไม้เดี่ยวตาย (Christmas Tree)**

แห่งเมือง **Biei** ต้นสนโทฮิตันเตียวนี้ตั้งอยู่ริมถนนพาโนรามาทงตะวันตกเฉียงใต้ของเมืองบิเอะ

เหตุผลที่ต้นไม้ต้นนี้ได้รับฉายาว่าต้นคริสต์มาสก็เพราะว่าไม่เพียงแต่มีรูปร่างเหมือนต้นคริสต์มาสเท่านั้น

แต่ใบที่อยู่นบนยอดยังคงดูเหมือนดวงดาวอีกด้วย ต้นสนโทฮิตันเตียวนี้ในตระกูลเอโซมัตสึที่มีความทนทาน

จึงมักจะไม่ผลัดใบในช่วงฤดูหนาว ในฤดูหนาว ต้นสนต้นเตียวนี้จะยืนต้นอย่างสง่างามท่ามกลางหิมะที่ปกคลุมไปทั่ว

โดยมีเงาที่สวยงามทอดยาวไปตามพื้นดิน ผู้คนจำนวนมากหลั่งไหลมาที่นี่เพื่อถ่ายภาพทิวทัศน์ที่สวยงามนี้

นอกจากนี้ การได้เห็นต้นไม้ต้นนี้ท่ามกลางหิมะที่ตกลงมาก็ยังถือเป็นประสบการณ์ที่วิเศษมาก



**รับประทานอาหารกลางวันสไตล์ญี่ปุ่น**

**HOKKAIDO Platinum 5วัน 3คืน**



**พาทุกท่านเที่ยวชม ลานหิมะชิกิไซโนะ โอะกะ Shikisai-no-Oka (四季彩の丘) หรือ Shikisaino Snowland ที่ Biei, Hokkaido**

เป็นลานหิมะที่สนุกมากช่วงหน้าหนาว มีไฮไลท์เด่นคือ สโนว์โมบิล (สนุกและวิวสวย), เรือยาง (Snow Raft) ลากโดยสโนว์โมบิล, และ สเลด (Sled) ฟรีสำหรับไถลงเนิน.

ที่นี่มีทั้งกิจกรรมตื่นเต้นและผ่อนคลาย ให้สัมผัสหิมะฟูๆ พร้อมวิวภูเขาสวยงามตลอดเส้นทาง



**ร้านจำหน่ายของฝากของที่ระลึกปลอดภาษี (Duty Free)**

ที่อยู่ไม่ไกลจากตัวเมืองซัปโปโร ภายในมีสินค้าราคามากมาย ท่านใดที่กำลังมองหาของฝาก เช่น ขนมยอดฮิตที่นักท่องเที่ยวนิยมซื้อ เครื่องสำอางตัวดัง สินค้าที่ระลึกจากญี่ปุ่น ก็สามารถหาซื้อได้จากที่นี่ อิสระให้ท่านสนุกสนานกับการช้อปปิ้งอย่างจุใจ



**พาท่านเช็คอินเข้าสู่ที่พัก**

**Travelodge Sapporo Susukino หรือเทียบเท่ามาตรฐานของประเทศญี่ปุ่น**



**พาทุกท่านทำนอกระช้อปปิ้ง ย่านทานุกิโคจิ (Tanuki-koji Shopping Street)**

ถือว่าเป็นย่านช้อปปิ้งชื่อดังของเมืองซัปโปโร แหล่งช้อปปิ้งในร่ม มีหลังคาคลุมยาวตามแนวถนนยาวกว่า 1 กิโลเมตร โดยสองข้างทางเต็มไปด้วยร้านค้ากว่า 200 ร้าน ทั้งขายของที่ระลึก ขนม ของเล่น เครื่องสำอางค์ ช็อคโกแลต เสื้อผ้าแฟชั่น ข้าวของเครื่องใช้ต่างๆ และร้านอาหารให้เลือกรับประทานมากมายในย่านนี้ อิสระให้ท่านช้อปปิ้งเลือกซื้อสินค้าต่างๆ ตามอัธยาศัย



**อิสระอาหารเย็น และอิสระช้อปปิ้ง ย่านซุซุกิโนะ**

เมือง Sapporo นับว่าเป็นเมืองที่ใหญ่ที่สุดของภูมิภาค Hokkaido

และเป็นจุดหมายปลายทางที่ยอดฮิตของนักท่องเที่ยวทั้งชาวญี่ปุ่นและชาวต่างชาติ

โดยเฉพาะช่วงฤดูใบไม้ร่วง และ ฤดูกลางหนาว ที่เมือง Sapporo นั้นมีย่านเศรษฐกิจสำคัญอย่าง

Susukino ซึ่งย่านแห่งนี้มีทั้งห้างสรรพสินค้า ถนนช้อปปิ้งทั้งบนดิน และได้ดิน

รวมถึงร้านอาหารมากมาย และ โรงแรมที่พัก โดยย่านนี้เปรียบเสมือนที่ย่านที่ไม่เคยหลับใหลของเมือง

Sapporo

พักผ่อนตามอัธยาศัย

**HOKKAIDO Platinum 5 วัน 3 คืน**

รับประทานอาหารเข้าโรงแรม



พาทุกท่านเดินทาง ศาลเจ้าฮอกไกโด แห่งเมืองซัปโปโร

ศาลศักดิ์สิทธิ์ที่มีชื่อว่าศาลเจ้าฮอกไกโดนี้เป็นศาลเจ้าที่มีชื่อเสียงแห่งหนึ่งที่มีนักท่องเที่ยวชาวญี่ปุ่นไปสักการะกันแบบไม่ขาดสายเรียกได้ว่าความศักดิ์สิทธิ์ของศาลแห่งนี้บวกกับบรรยากาศที่เงียบสงบให้พักผ่อนหย่อนใจ สามารถเดินชมสวนบริเวณรอบ ๆ ได้และยังเป็นสถานที่จัดพิธีกรรมสำคัญทางศาสนาและวัฒนธรรมมาอย่างต่อเนื่องส่งผลให้เกิดการพัฒนาพื้นที่โดยรอบ เป็นสวนสาธารณะและเป็นแหล่งท่องเที่ยวของทัวร์ฮอกไกโด และในปัจจุบันได้รับการยกย่องเป็นหนึ่งในศาลเจ้าที่สำคัญที่สุดในฮอกไกโด และเป็นสัญลักษณ์ของเมืองซัปโปโร



พาทุกท่านเดินทาง คลองโอดารุช่วงฤดูหนาว (Winter)

มีเสน่ห์มากเป็นสถานที่ท่องเที่ยวในเมืองโอดารุ เมืองยอดนิยมที่มีจำนวนนักท่องเที่ยวมากกว่า 7 ล้านคนต่อปี คลองโอดารุถูกสร้างขึ้นเมื่อปี ค.ศ. 1923 โดยที่แห่งนี้เป็นจุดศูนย์กลางของท่าเรือเมืองโอดารุ ต่อมาท่าเรือได้พัฒนามากยิ่งขึ้น ทำให้ไม่จำเป็นต้องขนส่งสินค้าผ่านทางคลองโอดารุอีกต่อไป คลองแห่งนี้จึงถูกทิ้งร้างไว้จนกระทั่งได้รับการบูรณะในช่วงปี ค.ศ. 1980 ให้มีความสวยงาม กลับมาใช้งานได้อีกครั้ง จนกระทั่งกลายเป็นสถานที่ท่องเที่ยวยอดนิยมอย่างในปัจจุบันนี้เอง เทศกาลแสงไฟโอดารุ (Otaru Snow Light Path Festival) ซึ่งจะประดับคลองด้วยโคมไฟหิมะและเทียนนับแสนเล่ม สร้างบรรยากาศโรแมนติกสุดอบอุ่นท่ามกลางหิมะขาวโพลน



พาทุกท่านเดินทางสู่ พิพิธภัณฑ์กล่องดนตรีโอดารุ (Otaru Music Box Museum)

เป็นสถานที่ท่องเที่ยวชื่อดังตั้งอยู่ในเมืองโอดารุ (Otaru) ฮอกไกโด (Hokkaido) ตั้งอยู่ภายในอาคารโบราณของเมืองโอดารุซึ่งสร้างขึ้นในปี ค.ศ.1912 ด้านหน้าอาคารจะมีนาฬิกาขนาดใหญ่ ที่รัฐบาลแคนาดามอบให้เป็นของขวัญแก่ประเทศญี่ปุ่นตั้งตระหง่านอยู่ ส่วนภายในอาคารนั้นเป็นห้องโถงใหญ่ที่มีความสูงถึง 9 เมตร คนไทยบางส่วนนิยมมาชมเพราะเป็นหนึ่งในโลเคชั่นของหนังเรื่อง "แฟนเดย์" อีกด้วย ถึงแม้จะบอกว่าเป็นพิพิธภัณฑ์ แต่ที่จริงแล้วเหมือนร้านขายกล่องดนตรีขนาดยักษ์ เพราะด้านในมีสินค้าสุดน่ารักให้เลือกเต็มไปหมด รับรองว่าได้ของถูกใจกลับไปแน่นอน



พาทุกท่านเดินทาง Sushi Street Otaru ในญี่ปุ่น (ถนนซูชิยะ Dori โอดารุ)

ย่านที่เต็มไปด้วยร้านซูชิกว่า 100 ร้านเรียงราย แนะนำให้ไปเดินชมร้านต่าง ๆ เพราะมีร้านซูชิคุณภาพดีเรียงรายมากมาย วัตถุดิบสดมาก ทั้งปู, ปลาติบ, ไข่หอยเม่น, ปลาแซลมอน (ราคาดีมาก), เช่น Sushidokoro Sakana Isshin, Masa Zushi Honten, หรือลอง Kukizen (ถ้าเปิด) และ Otaru Fukuzushi สำหรับ Kaisendon (ข้าวหน้าปลาติบรวม) บอกเลยว่าวัตถุดิบสดมากเวอร์ขนาดคนที่ไม่ชอบกินลองได้กินมีหลง เพราะมันไม่ควาเลยซักนิดกินเพลินมาก แถมราคายังดีงามต่อกระเป๋าดังอีกด้วย

HOKKAIDO Platinum 5 วัน 3 คืน

อิสระอาหารกลางวัน



### พาทุกท่านเดินทาง โรงงานเป่าแก้วคิตะอิชิ (Kitaichi Glass)

เครื่องแก้วนับเป็นอีกหนึ่งสินค้าที่ขึ้นชื่อของเมืองโอตารุ Kitaichi Glass

เป็นแบรนด์เครื่องแก้วชั้นนำของโอตารุ

โดยโรงงานเป่าแก้วคิตะอิชินั้นถือเป็นแหล่งผลิตเครื่องแก้วคุณภาพสูงที่เป็นที่รู้จักและได้รับการยอมรับมาอย่างยาวนาน โรงงานแห่งนี้มีประวัติเก่าแก่นับร้อยปี มีทั้งหมด 8 สาขาในเมือง มีสาขาที่ใหญ่ที่สุดคือ สาขาที่ 3 มีโซนร้านค้าและคาเฟ่ “Kitaichi Hall” ที่ประดับตกแต่งด้วยตะเกียงน้ำมันจำนวน 167 ชิ้น และตกแต่งกระจกสีที่ฝ้าทั้งแถบสร้างบรรยากาศสุดพิเศษ



### พาทุกท่านเดินทาง ถนนซาไกมาจิ (Sakaimachi Street)

เป็นถนนการค้าเก่าแก่ที่ตั้งอยู่ใจกลางเมืองโอตารุ ล้อมรอบไปด้วยแหล่งท่องเที่ยวที่น่าสนใจมากมาย ที่นี่คือฟูดสตรีท ซอปปิงสตรีทบรรยากาศสุดชิลของเมือง ร้านค้าเยอะมาก ทั้งร้านอาหาร ขนมของหวาน คาเฟ่ต่างๆ จนถึงร้านขายของฝาก/ของที่ระลึก และพิพิธภัณฑ์ต่างๆ ครอบคลุมในทีเดียว



### พาทุกท่านเที่ยวชม โรงงานช็อคโกแลต ชิโรอิ โคอิบิโตะ (Chocolate Factory Shiroi Koibito Park)

เป็นโรงงานและสวนสนุกของบริษัทอิชิยะ (Ishiya) ที่ตั้งอยู่ในเมืองซัปโปโร จังหวัดฮอกไกโด ประเทศญี่ปุ่น มีกิจกรรมที่น่าสนใจ เช่น ชมกระบวนการผลิตคุกกี้ Shiroi Koibito, เวิร์กช็อปทำขนม, สวนสไลด์ยุโรป และร้านค้า กิจกรรมและสิ่งน่าสนใจ ชมกระบวนการผลิต: สามารถเดินชมกระบวนการผลิตคุกกี้ Shiroi Koibito ผ่านหน้าต่างกระจกบานใหญ่ และเรียนรู้ประวัติความเป็นมาของช็อคโกแลต เวิร์กช็อปทำขนม: ผู้เข้าชมสามารถเข้าร่วมกิจกรรมทำ "Shiroi Koibito ของฉัน" ของตัวเองได้



### รับประทานอาหารเย็น Buffet NANDA

หันตะบุฟเฟต์ ปูยักษ์ 70 นาที เมนูมากมาย อาทิเช่น - ปูต่าง ๆ คิงแครบ ปูชน ปูซูไว ปูทองถิ่น - ซีฟู้ด กุ้ง หอย - เนื้อวากิว และเนื้อต่าง ๆ - ซูชิ ปลาดิบ อุนิ ไข่แชลมอน - อาหารญี่ปุ่นอื่น ๆ มากมาย - ขนมหวาน - ผลไม้ เมล่อนญี่ปุ่น และผลไม้อื่น ๆ ตามฤดูกาล

พักผ่อนตามอัธยาศัย

## HOKKAIDO Platinum 5วัน 3คืน

วันที่ 5  
ของการเดินทาง

รับประทานอาหารเช้า - สนามบินนิวชิโตเสะ - สนามบินสุวรรณภูมิ

รับประทานอาหารเช้าโรงแรม



เดินทางถึงสนามบินนานาชาตินิวชิโตเสะ, ประเทศญี่ปุ่น  
เพื่อเดินทางกลับประเทศไทย

ขับไปโร **CTS - (transit) - กรุงเทพฯ BKK**

เปลี่ยนเครื่อง (Transit) สนามบินกิมแฮ หรือสนามบินเทียบท่า  
สายการบิน **AIR BUSAN / JEJU AIR** หรือเทียบเท่า



เดินทางกลับถึงประเทศไทยโดยสวัสดิภาพ

โอกาสหน้าเจอกันใหม่

- แพคเกจนี้เป็นการท่องเที่ยวประเทศญี่ปุ่นเท่านั้น มีการแวะเปลี่ยนเครื่องที่สนามบินกิมแฮ (หรือสนามบินอื่น) โดยไม่ออกนอกสนามบินจึงไม่จำเป็นต้องใช้ **K-ETA\*\***
- อาจจะมีการใช้สนามบินปลายทางที่ใกล้เคียง หรือสนามบินเปลี่ยนเครื่องเทียบท่า ทั้งนี้บริษัทของสงวนสิทธิ์เป็นผู้จัดทำเท่านั้น ลูกค้าไม่สามารถเลือกหรือเปลี่ยนแปลงได้
- แพคเกจนี้เป็นการจองกรุ๊ป ขอสงวนสิทธิ์ท่องเที่ยวร่วมกันตามบริษัทกำหนด
- ขอสงวนสิทธิ์เกี่ยวกับเที่ยวบินระหว่างประเทศ บริษัทเป็นผู้กำหนดเท่านั้น ประเภทชั้นประหยัด
- ประเทศญี่ปุ่นมีข้อกำหนดเรื่องห้องพัก ส่วนใหญ่เป็นประเภทพัก**2**ท่าน หากโรงแรมที่เข้าพักไม่มีห้องพัก**3**ท่าน ผู้เดินทางท่านที่**3** จำเป็นต้องชำระพักเดี่ยวด้วยตนเอง **12000** บาท
- กรณีห้อง **TWIN BED** (เตียงเดี่ยว **2** เตียง) ซึ่งโรงแรมไม่มีหรือเต็ม ทางบริษัทขอปรับเป็นห้อง **DOUBLE BED** แทนโดยมีต้องแจ้งให้ทราบล่วงหน้าหรือ หากต้องการห้องพักแบบ **DOUBLE BED ( 1** เตียงใหญ่) ซึ่งโรงแรมไม่มีหรือเต็ม ทางบริษัทขอปรับเป็นห้อง **TWIN BED** แทนโดยมีต้องแจ้งให้ทราบล่วงหน้า (ที่นอนอาจเป็นแบบ เบาะฟูดง หรือเตียงขึ้นอยู่กับการจัดการของโรงแรม)
- กรณีห้องพักในเมืองที่ระบุไว้ในโปรแกรมมีเทศกาลวันหยุด มิวงานแฟร์ต่าง ๆ บริษัทฯ ขอจัดที่พักในเมืองใกล้เคียงแทน

# ฮอกไกโด "แพลตตินั่ม" 5 วัน 3 คืน

Hokkaido Platinum 5D3N เดือน มีนาคม 2569

**โปรโมชั่น BIG SALE ลด 12,000**

จ.	ด.	พ.	พท.	ศ.	ส.	อา.
						฿35,999 #Big Sale ฿23,999 6ที่ว่าง
฿35,999 #Big Sale ฿23,999 6ที่ว่าง	฿35,999 #Big Sale ฿23,999 6ที่ว่าง	฿36,999 #Big Sale ฿24,999 6ที่ว่าง	฿36,999 #Big Sale ฿24,999 6ที่ว่าง	฿36,999 #Big Sale ฿24,999 6ที่ว่าง	฿35,999 #Big Sale ฿23,999 6ที่ว่าง	฿34,999 #Big Sale ฿22,999 6ที่ว่าง
฿35,999 #Big Sale ฿23,999 6ที่ว่าง	฿35,999 #Big Sale ฿23,999 6ที่ว่าง	฿35,999 #Big Sale ฿23,999 6ที่ว่าง	฿36,999 #Big Sale ฿24,999 6ที่ว่าง	฿36,999 #Big Sale ฿24,999 6ที่ว่าง	฿35,999 #Big Sale ฿23,999 6ที่ว่าง	฿34,999 #Big Sale ฿22,999 6ที่ว่าง
฿34,999 #Big Sale ฿22,999 6ที่ว่าง	฿35,999 #Big Sale ฿23,999 6ที่ว่าง	฿36,999 #Big Sale ฿24,999 6ที่ว่าง	฿36,999 #Big Sale ฿24,999 6ที่ว่าง	฿36,999 #Big Sale ฿24,999 6ที่ว่าง	฿35,999 #Big Sale ฿23,999 6ที่ว่าง	฿34,999 #Big Sale ฿22,999 6ที่ว่าง
฿34,999 #Big Sale ฿22,999 6ที่ว่าง	฿35,999 #Big Sale ฿23,999 6ที่ว่าง	฿36,999 #Big Sale ฿24,999 6ที่ว่าง	฿36,999 #Big Sale ฿24,999 6ที่ว่าง	฿36,999 #Big Sale ฿24,999 6ที่ว่าง	฿35,999 #Big Sale ฿23,999 6ที่ว่าง	฿34,999 #Big Sale ฿22,999 6ที่ว่าง
฿34,999 #Big Sale ฿22,999 6ที่ว่าง	฿35,999 #Big Sale ฿23,999 6ที่ว่าง					



“ หมายเหตุ : ราคาโปรโมชั่นมีจำนวนจำกัด ราคาจะถูกปรับขึ้นตามลำดับ กรุณาตรวจสอบราคาอัปเดตทุกครั้งก่อนจองที่เว็บไซต์ [www.getrueworld.com](http://www.getrueworld.com) ”

“ \*\*ราคาที่ไม่รวม ค่าบริการ (Service Charge) ท่านละ 2,300 บาท สามารถชำระที่สนามบิน ณ วันเดินทาง หากไม่ชำระถือว่าท่านยังชำระค่าทัวร์/บริการไม่ครบ บริษัทอาจสงวนสิทธิ์การเดินทางได้ ”

\*\* หากท่านไม่เดินทางไม่สามารถเรียกร้องค่าเชอร์ริสซาร์จคืนได้\*\*

# โปรโมชั่น BIG SALE ลด 12,000

## ฮอกไกโด "แพลตตินั่ม" 5 วัน 3 คืน

### Hokkaido Platinum 5D3N เดือน เมษายน 2569

จ.	อ.	พ.	พท.	ศ.	ส.	อา.
		1	2	3	4	5
		฿36,999 #Big Sale	฿38,999 #Big Sale	฿39,999 #Big Sale	฿36,999 #Big Sale	฿35,999 #Big Sale
		฿24,999	฿26,999	฿27,999	฿24,999	฿23,999
		6ที่ว่าง	6ที่ว่าง	6ที่ว่าง	6ที่ว่าง	6ที่ว่าง
6	7	8	9	10	11	12
฿36,999 #Big Sale	฿36,999 #Big Sale	฿37,999 #Big Sale	฿38,999 #Big Sale	฿40,999 #Big Sale	฿40,999 #Big Sale	฿37,999 #Big Sale
฿24,999	฿24,999	฿25,999	฿26,999	฿28,999	฿28,999	฿25,999
6ที่ว่าง	6ที่ว่าง	6ที่ว่าง	6ที่ว่าง	6ที่ว่าง	6ที่ว่าง	6ที่ว่าง
13	14	15	16	17	18	19
฿37,999 #Big Sale	฿36,999 #Big Sale	฿36,999 #Big Sale	฿36,999 #Big Sale	฿36,999 #Big Sale	฿35,999 #Big Sale	฿34,999 #Big Sale
฿25,999	฿24,999	฿24,999	฿24,999	฿24,999	฿23,999	฿22,999
6ที่ว่าง	6ที่ว่าง	6ที่ว่าง	6ที่ว่าง	6ที่ว่าง	6ที่ว่าง	6ที่ว่าง
20	21	22	23	24	25	26
฿34,999 #Big Sale	฿34,999 #Big Sale	฿35,999 #Big Sale	฿35,999 #Big Sale	฿35,999 #Big Sale	฿34,999 #Big Sale	
฿22,999	฿22,999	฿23,999	฿23,999	฿23,999	฿22,999	
6ที่ว่าง	6ที่ว่าง	6ที่ว่าง	6ที่ว่าง	6ที่ว่าง	6ที่ว่าง	
27	28	29	30			



“ หมายเหตุ : ราคาโปรโมชั่นมีจำนวนจำกัด ราคาจะถูกปรับขึ้นตามลำดับ  
กรุณาตรวจสอบราคาอัปเดตทุกครั้งก่อนจองที่เว็บไซต์ [www.getrueworld.com](http://www.getrueworld.com) ”

“ \*\*ราคาที่ไม่รวม ค่าบริการ (Service Charge) ท่านละ 2,300 บาท สามารถชำระที่สนามบิน ณ  
วันเดินทาง หากไม่ชำระถือว่าท่านยังชำระค่าทัวร์/บริการไม่ครบ บริษัทอาจสงวนสิทธิ์การเดินทางได้ ”

**\*\* หากท่านไม่เดินทางไม่สามารถเรียกร้องค่าเซอร์วิสชาร์จคืนได้\*\***

ชำระเพิ่ม	พักเดี่ยว	การก (ไม่เกิน 2 ปี)	เฉพาะแลนด์ ไมโซตัวเครื่องบิน	พาสปอร์ตต่างชาติ	Service Charge (ชำระที่สนามบิน)
	<b>12,000.-</b>	<b>9,000.-</b>	<b>-</b>	<b>3,000.-</b>	<b>2,300.-</b>

**\*\*แป๊กเกจนี้ ขอสงวนสิทธิ์กองเกี่ยวข้องร่วมกันตามบริษัทฯ กำหนด อาจมีการสลับโปรแกรมตามความเหมาะสม\*\***  
**\*\* หากท่านไม่ชำระค่า Service Charge จะถือว่าท่านชำระค่าบริการไม่ครบ บริษัทฯ ขอสงวนสิทธิ์การเดินทาง \*\***

**หมายเหตุ :**

1. ราคาโปรโมชั่นมีจำนวนจำกัด หากเต็มตามจำนวน ราคาปรับขึ้นตามลำดับ
2. ราคาโปรโมชั่น ชำระเต็มจำนวนเท่านั้น และไม่สามารถ ยกเลิก / รีเฟ้น ทุกกรณี
3. การไม่ชำระค่าบริการตามโปรแกรมกำหนดมีค่าปรับจากทางแลนด์ ร้านละ 100,000 วอน หรือ 3,000 บาท
4. จองแบบส่วนตัว เหนียวิน ไม่สามารถใช้ราคาโปรโมชั่นได้ กรุณาติดต่อเชคส์ไวด์โดยตรง

### HOKKAIDO Platinum 5วัน 3คืน

ราคารวม	ราคาไม่รวม
<ul style="list-style-type: none"> <li>• ค่าตัวเครื่องบิน ตามที่ระบุในรายการ ไป-กลับ ประเภทเปลี่ยนเครื่อง พร้อมคณะ + น้ำหนักกระเป๋าสัมภาระโหลดท่านละ 20 กก. ถู้อื่นเครื่อง 7 กก.</li> <li>• ค่าภาษีสนามบิน ทุกแห่งที่มี</li> <li>• ค่าอาหารทุกมื้อ ตามที่ระบุในรายการ / ค่าเข้าชมสถานที่ต่างๆ ตามรายการ</li> <li>• ค่าที่พักระดับมาตรฐาน 3 คืน ( พักห้องละ 2-3 ท่าน และ ญู่ปู้นพักห้องละ 2 ท่าน หากมีท่านที่3 ผู้เดินทางต้องชำระค่าพักเดี่ยวเพิ่มเอง )</li> <li>• พักเดี่ยวต้องชำระ <b>Single Charge</b></li> <li>• ค่ารถรับ-ส่ง และนำเที่ยวตามรายการ</li> <li>• ค่าผู้นำทัวร์/ผู้ชำนาญเส้นทาง แนะนำท่านท่องเที่ยวตลอดรายการในต่างประเทศ</li> <li>• (ขอสงวนสิทธิ์ไม่มีหัวหน้าทัวร์บินไป-กลับพร้อมคณะ)</li> <li>• ค่าประกันอุบัติเหตุระหว่างเดินทาง วงเงินท่านละ 1,000,000 บาท (เงื่อนไขตามกรมธรรม์)</li> </ul>	<ul style="list-style-type: none"> <li>• ค่าบริการ <b>(Service Charge) 2,300</b> บาท กรณีไม่เดินทาง จะไม่สามารถยกเว้นค่าบริการได้</li> <li>• ค่าวีซ่าสำหรับพาสปอร์ต ต่างด้าว (ผู้เดินทางต้องยื่นด้วยตนเองเท่านั้น)</li> <li>• ค่าน้ำหนักกระเป๋าสัมภาระ ที่เกินจากสายการบินกำหนด</li> <li>• ค่าใช้จ่ายส่วนตัว อาทิ ค่าทำหนังสือเดินทาง, ค่ามินิบาร์โรงแรม, ค่าซักรีด, ค่าอาหารและเครื่องดื่มนอกเหนือรายการทัวร์</li> <li>• ค่ารถ ค่าเดินทางหากแยกจากคณะ (รถจะออกตามเวลาที่กำหนดเท่านั้น หากขึ้นไม่ทันต้องรับผิดชอบค่าเดินทางตามคณะด้วยตนเอง)</li> <li>• ค่าอาหารตามหลักศาสนาที่นอกเหนือรายการทัวร์</li> <li>• ค่าภาษีมูลค่าเพิ่ม <b>7%</b> และภาษีหัก ณ ที่จ่าย <b>3%</b> (ในกรณีออกไปเสร็จเต็มรูปแบบ)</li> <li>• ค่าปรับ หรือค่าธรรมเนียมหากไม่สามารถผ่านด่านตรวจคนเข้าเมือง</li> </ul>

## ข้อกำหนดและเงื่อนไข

หมายเหตุ : ราคาสำหรับพาสปอร์ตไทยเท่านั้น หากเป็นต่างชาติมีค่าใช้จ่ายเพิ่ม **3000-5000** บาท

### 1. การชำระเงิน

- จองทัวร์ราคาโปรโมชั่นต้องชำระเต็มจำนวนเท่านั้น
- ชำระมัดจำ **5000** บาท และชำระส่วนที่เหลือก่อนเดินทางขั้นต่ำ **30** วัน สำหรับราคาทัวร์ปกติเท่านั้น
- กรณีมัดจำ และไม่ชำระส่วนที่เหลือถือว่าท่านสละสิทธิ์ ไม่สามารถเรียกร้องคืนเงินได้ทุกกรณี

### 2. การยกเลิกการเดินทาง

- ยกเลิกการจองไม่น้อยกว่า **30** วัน ก่อนวันเดินทาง Refund ได้ **100%** ของยอดที่ชำระแล้ว
- ยกเลิกการจองไม่น้อยกว่า **15** วัน ก่อนวันเดินทาง Refund ได้ **50%** ของยอดที่ชำระแล้ว
- ยกเลิกการจองน้อยกว่า **15** วัน ก่อนวันเดินทาง ไม่สามารถ Refund ได้
- ยกเลิกจากเหตุสุดวิสัย เช่น ภัยธรรมชาติ โรคระบาด สงคราม สามารถ Refund ได้ แต่หักค่าใช้จ่ายตามจริง
- ราคาโปรโมชั่น/แคมเปญ/อีเว้นท์ต่าง ๆ ไม่สามารถยกเลิก/Refund ได้ทุกกรณี
- ช่วงเทศกาล long weekend/Charter flight/Extra flight ไม่สามารถยกเลิก/เปลี่ยนชื่อ/Refund ได้ทุกกรณี

**HOKKAIDO Platinum 5วัน 3คืน**

## กรุณาอ่านและทำความเข้าใจข้อตกลงทั้งหมดโดยละเอียดก่อนทำการจองทุกครั้ง

เนื่องจากทางแลนด์ ได้รับการแจ้งเตือนหลายครั้งจากกองตรวจคนเข้าเมือง และจากสายการบิน เรื่องผู้แอบแฝงมาเป็นนักท่องเที่ยว แต่ไปด้วยวัตถุประสงค์อื่น เช่น ไปทำงาน แรงงานผิดกฎหมาย ใช้ช่องทางทัวร์เพื่อหลบหนีเข้าเมือง ดังนั้นโปรแกรมเส้นทางนี้

ทางแลนด์เกาหลีจำเป็นต้องเก็บค่าประกันเพื่อเป็นการประกันที่ว่าท่านคือนักท่องเที่ยวจริง มีวัตถุประสงค์ท่องเที่ยวไป-กลับพร้อมคณะเท่านั้น เป็นจำนวนเงิน (10,000 บาท)

หากผู้เดินทางปฏิบัติตามเงื่อนไขถูกต้องคือ เดินทางท่องเที่ยวพร้อมคณะและกลับพร้อมคณะตามโปรแกรมที่กำหนด ไม่หลบหนีระหว่างทัวร์ สามารถขอรับเงินประกันคืนเต็มจำนวน

ดังนั้นจึงใคร่ขอความร่วมมือจากผู้เดินทางปฏิบัติตามเงื่อนไขดังกล่าว

(ขอสงวนสิทธิ์ไม่คืนเงินประกันกรณีผู้เดินทางไม่ผ่านกองตรวจคนเข้าเมือง หรือ

กรมแรงงานทั้งที่ประเทศไทยและประเทศเกาหลีใต้) หากท่านถูกเจ้าหน้าที่ตม.เกาหลี

กักตัวไม่ให้เดินทางเข้าประเทศ

ค่าใช้จ่ายที่เกิดขึ้นในระหว่างถูกกักตัวและส่งตัวกลับประเทศไทยผู้เดินทางจะต้องเป็นผู้ชำระเองทั้งหมด

### **1. การผ่านด่านตรวจคนเข้าเมือง**

ด่านตรวจคนเข้าเมือง อยู่นอกเหนือความรับผิดชอบของบริษัท หากผู้เดินทางไม่ผ่านการตรวจคนเข้าเมือง ทั้งขาออกจากไทย และขาเข้าเกาหลี/ญี่ปุ่น ไม่สามารถ Refund ได้ทุกกรณี

หากผู้เดินทางไม่ผ่านการตรวจคนเข้าเมืองเกาหลีใต้/ญี่ปุ่น บริษัทไม่มีอำนาจใดๆ หรือส่วนเกี่ยวข้องใดๆ

ผู้เดินทางต้องจัดการเอกสารส่วนตัว เที่ยวบิน และค่าใช้จ่ายต่างๆที่เกิดขึ้นเองทั้งหมด

### **2. หมายเหตุ**

1. หนังสือเดินทาง ต้องมีอายุเหลือใช้งานไม่น้อยกว่า 6 เดือน (หากหนังสือเดินทางเหลือน้อยกว่า 6 เดือน ทำให้ไม่สามารถเดินทางได้ อยู่นอกเหนือความรับผิดชอบของบริษัทฯ และไม่สามารถยกเลิก / Refund ค่าทัวร์ได้)
2. กรณีผู้เดินทางเป็นทารก จะต้องมียุ่ไม่เกิน 2 ปี นับจากวันเดินทางกลับประเทศไทย
3. กรณีหนังสือเดินทางชำรุด / ข้อมูล K-ETA ผิด หรือมีเหตุให้ทางสายการบินระงับการเดินทาง ไม่สามารถเรียกร้องใดๆ หรือ Refund ค่าทัวร์ได้
4. การเดินทางต้องมีผู้เดินทาง **ขั้นต่ำ 20 ท่าน (ผู้ใหญ่)** หากจำนวนไม่ครบจะถูกยกเลิก และแจ้งให้ทราบล่วงหน้าอย่างน้อย **3- 5 วัน** สามารถ Refund เฉพาะค่าทัวร์ได้เต็มจำนวน
5. บริษัทฯ มีสิทธิ์ในการปรับเปลี่ยนเที่ยวบิน เส้นทางบิน ราคา อาหาร โรงแรม ยานพาหนะ และรายการท่องเที่ยว ได้ตามความเหมาะสม โดยคำนึงถึงผลประโยชน์ของผู้เดินทางเป็นสำคัญ
6. บริษัทฯ ขอสงวนสิทธิ์ในการเปลี่ยนแปลงเที่ยวบินทั้งไปและกลับ สลับโปรแกรม โดยมีต้องแจ้งให้ทราบล่วงหน้า
7. ทางบริษัทฯ จะไม่รับผิดชอบใดๆ ทั้งสิ้น หากท่านใช้บริการของทางบริษัทฯ ไม่ครบ อาทิ ไม่เที่ยวบางรายการ, ไม่ทานอาหารบางมื้อ เพราะค่าใช้จ่ายทุกอย่าง ทางบริษัทฯ ได้ชำระค่าใช้จ่ายให้ตัวแทนต่างประเทศแบบเหมาขาดก่อนออกเดินทางแล้ว

8. ทางบริษัทฯ จะไม่รับผิดชอบใดๆ ทั้งสิ้น หากเกิดสิ่งของสูญหายจากการโจรกรรม และ/หรือ เกิดอุบัติเหตุที่เกิดจากความประมาทของตัวนักท่องเที่ยวเอง
9. ตัวเครื่องบินเป็นตั๋วราคาพิเศษ กรณีที่ท่านไม่เดินทางพร้อมคณะทั้งขาไป-ขากลับ ไม่ว่าจะจากเหตุใดๆ ไม่สามารถเปลี่ยนแปลงวันเดินทาง/ชื่อผู้เดินทาง หรือยกเลิกคืนเงินได้ทุกกรณี
10. ทางบริษัทฯ จะไม่รับผิดชอบใดๆ ทั้งสิ้นหากเกิดกรณีความล่าช้าจากสายการบิน, การประท้วง, การนัดหยุดงาน, การก่อกวน ภัยธรรมชาติ และโรคระบาด หรือกรณีที่ท่านถูกปฏิเสธ การเข้าหรือออกเมืองจากเจ้าหน้าที่ตรวจคนเข้าเมือง หรือเจ้าหน้าที่กรมแรงงานทั้งจากไทย และต่างประเทศ ซึ่งอยู่นอกเหนือความรับผิดชอบของบริษัทฯ
11. ค่าเดินทางภายในประเทศไทย อยู่นอกเหนือความรับผิดชอบของบริษัทฯ หากไม่มั่นใจ กรุณาติดต่อเจ้าหน้าที่ก่อนเพื่อยืนยันเวลา และการเปลี่ยนแปลงจากเหตุสุดวิสัยดังข้อด้านบน ก็อยู่นอกเหนือความรับผิดชอบของบริษัทฯ เช่นกัน ไม่สามารถนำมาเรียกร้องคืนได้ทุกกรณี
12. ขอสงวนสิทธิ์ห้องพักสำหรับผู้ที่ไม่เดินทาง ไม่สามารถ Refund หรือให้ผู้อื่นใช้สิทธิ์แทนได้ทุกกรณี หากท่านเดินทางเป็นคู่ และคู่ของท่านไม่เดินทาง ท่านต้องชำระค่าพักเดี่ยว
13. ห้องพัก (Double Bed / Twin Bed) เป็น ON REQUEST ซึ่งบริษัทไม่สามารถการันตี ทำได้เพียงรีเสิร์ฟให้เท่านั้น ทั้งนี้ขึ้นอยู่กับทางโรงแรมเป็นผู้จัดการให้
14. มัคคุเทศก์ พนักงาน หัวหน้าทัวร์ ไม่มีอำนาจในการให้คำสัญญาใดๆ แทนบริษัทฯ ทั้งสิ้น เว้นแต่มีเอกสารลงนามโดยผู้มีอำนาจของบริษัทฯ กำกับเท่านั้น
15. ทางคณะทัวร์ไม่มีอำนาจในการเจรจากับทางกองตรวจคนเข้าเมือง และทางคณะทัวร์จะออกเดินทางจากสนามบินหลังเวลาเครื่องลงหากท่านล่าช้าในการผ่านด่านตรวจคนเข้าเมือง ต้องรับผิดชอบการเดินทางตามมารวมกับคณะด้วยตนเอง โดยไม่สามารถเรียกร้องค่าใช้จ่าย หรือรีฟันค่าทัวร์/ค่าอาหารที่ไม่ได้เข้าร่วมกับทางทัวร์ทุกกรณี
16. กรุณา อย่าขีดเขียน ฉีก หรือประทับตราใดๆ ที่ไม่เกี่ยวข้อง ลงในหนังสือเดินทาง หากทางสายการบินไม่อนุญาตให้เช็คอิน หรือตำรวจตรวจคนเข้าเมืองประเทศนั้นๆ ปฏิเสธการเข้า-ออกประเทศ ทางบริษัทฯ ไปรับผิดชอบทุกกรณี
17. หากท่านมีความประสงค์จะขอแยกตัวจากคณะทัวร์ / ท่องเที่ยว ต้องยินยอมให้ทางแลนด์รับ 5,000 บาท ต่อวัน เพื่อรักษาตัวขากลับ มิเช่นนั้นถือว่าท่านสละสิทธิ์ยกเลิกการเดินทางทันที และไม่สามารถเรียกร้องคืนได้ภายหลัง
18. ถ้าลูกค้ามีความประสงค์ไม่เข้าร้านค้าตามที่โปรแกรมกำหนด ต้องยินยอมให้ทางแลนด์ปรับร้านละ 3,000 บาท เพื่อความเป็นระบบ และถูกต้องตามเงื่อนไขท่องเที่ยวที่ท่านได้ซื้อมา

**เมื่อท่านตกลงจองชำระเงินไม่ว่าทั้งหมดหรือบางส่วน ทางบริษัทฯ จะถือว่าท่านได้ยินยอม**

**และยอมรับในข้อกำหนด เงื่อนไข และข้อตกลงต่างๆ ที่ได้ระบุไว้แล้วทั้งหมด**

หากท่านถูกเจ้าหน้าที่ตม. กักตัวไม่ให้เดินทางเข้าประเทศ

ค่าใช้จ่ายที่เกิดขึ้นในระหว่างถูกกักตัวและส่งตัวกลับประเทศไทยลูกค้าจะต้องเป็นผู้ชำระเองทั้งหมด

หากมีการชำระเงินประกันไว้ ก็จะถูกนำมาใช้ในส่วนค่าใช้จ่ายเหล่านี้ต่อไป